

La lettre d'information sur les travaux de déstockage

JUIN 2014

LE STOCKAGE SOUTERRAIN STOCAMINE



Alain ROLLET
Liquidateur
amiable des
MDPA

Comme nous vous l'indiquions dans le premier numéro de cette lettre d'information, les équipes des Mines de Potasse d'Alsace (MDPA) et des entreprises attributaires des travaux préparent activement le futur déstockage des blocs 21 et 22 de StocaMine.

Le programme est dense et a porté ce mois sur plusieurs chantiers : les essais à blanc, la poursuite de la mise en sécurité du site, le renforcement des communications au fond, la réalisation d'un dépôt de fioul, la mise en place d'une base de décontamination associée à une zone vie, la définition des protocoles de surveillance de la santé et de sécurité des opérateurs mais aussi la préparation du transport et du restockage dans la mine allemande de Sondershausen.

Des essais « en charge » (avec des déplacements de colis de déchets) commenceront prochainement jusqu'à la sortie effective des premiers colis de déchets arséniés. Nous vous en rendrons compte dans notre prochain numéro.

Je vous souhaite une bonne lecture.

LES PREMIERS ESSAIS À BLANC RÉALISÉS

Les dispositifs de décontamination, de ventilation et de dépoussiérage (1) sont installés dans le stockage et prêts à fonctionner.

Plusieurs types d'essais « à blanc » ont été réalisés. Des essais de manipulation des colis de déchets ont permis de tester le transvasement dans de nouveaux contenants. Les conditions de travail des opérateurs équipés de combinaisons étanches et de masques ont également été éprouvées (2 et 3).

Les essais de havage se poursuivent. Ils ont pour objectif de tester le creusement du sol des galeries de stockage par la petite haveuse (engin sur chenilles équipé d'une fraise) (4).

Ce creusement est indispensable pour pouvoir disposer, au fur et à mesure de

l'avancée des travaux dans les galeries où sont stockés les déchets, d'une hauteur suffisante pour les engins de manutention et de transport des colis, mais aussi pour la ligne de ventilation aspirante – cette dernière doit être prolongée au plus près de la zone de déstockage afin de limiter les effets des substances toxiques qui sont susceptibles de se dégager à front.

Les performances de la haveuse doivent encore progresser : la puissance de sa pompe hydraulique est en cours d'amélioration et un autre type de pics d'abattage a été installé. Les gabarits restreints et l'évolution de la réglementation ont conduit au choix d'un châssis muni d'un bras hydraulique et d'un tambour transversal.



(1) Installation du dépoussiéreur.



(2) Combinaison étanche.



(3) Mise en place du sas de décontamination.



(4) Haveuse en fonctionnement.

LE CHIFFRE DU MOIS

→ PRÈS DE 80 POMPIERS DU SERVICE DÉPARTEMENTAL D'INCENDIE ET DE SECOURS (SDIS) DU HAUT-RHIN ONT DÉJÀ VISITÉ LE STOCKAGE POUR RODER LEURS INTERVENTIONS EN CAS DE FEU, D'ÉVACUATION DE BLESSÉS OU D'INCIDENT CHIMIQUE.

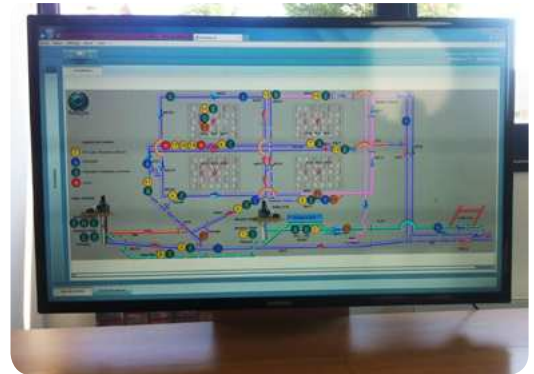
PARMI EUX SE COMPTENT DE NOMBREUX SPÉCIALISTES DE LA CELLULE MOBILE D'INTERVENTION CHIMIQUE ET DU GROUPE D'EXPLORATION LONGUE DURÉE DU SDIS. DES POMPIERS DU GROUPE DE RECONNAISSANCE ET D'INTERVENTION EN MILIEU PÉRILLEUX VIENNENT EN PARALLÈLE S'ENTRAÎNER SUR LES CHEVALEMENTS.



UNE SUPERVISION DES TRAVAUX DEPUIS LA SURFACE

Des capteurs mobiles de gaz toxiques seront utilisés à front dans le bloc en cours de déstockage et des capteurs fixes sont en cours d'installation à la sortie d'air du dépoussiéreur, dans la galerie principale du stockage souterrain. Par ailleurs, des capteurs de méthane sont répartis tout autour du circuit concerné par le déstockage car la mine est toujours classée épisodiquement grisouteuse et dispose d'une autorisation d'utiliser des matériels non de sécurité vis-à-vis du méthane dans cette seule zone. Des alertes visuelles et sonores ainsi que des déclenchements automatiques préviendront et protégeront les intervenants en cas de dépassement des seuils réglementaires.

Les capteurs fixes seront reliés à un système central de supervision situé en surface, qui permettra d'être informé en permanence de la situation « au fond », d'enregistrer tous les paramètres, de lancer les procédures de transmission d'information en cas d'alerte, et de pouvoir réagir en cas de situation exceptionnelle. Les agents situés au poste de contrôle ont été formés à réagir et à appliquer les procédures.



Poste de supervision en surface.

LA PRÉPARATION DU RESTOCKAGE



Stockage de big-bags à Sondershausen.

Les travaux de déstockage concernent la sortie de 4 500 tonnes de déchets actuellement stockés dans les blocs 21 et 22* et leur restockage dans la mine de Sondershausen située en Allemagne.

Les conditions du transport entre le site de StocaMine et celui de Sondershausen, puis de réception et de restockage dans la mine allemande, ont été étudiées avec l'exploitant de Sondershausen et un cabinet d'expertise allemand. Toutes les données concernant les colis et leurs contenus leur ont été transmises.

Cette opération, comme toute opération de transport et de traitement de déchets chimiques ultimes, nécessite par ailleurs l'autorisation de l'administration du Land où se situe le stockage de destination, soit le Land de Thuringe. Les premières notifications officielles ont été faites fin février mais l'administration thuringeoise a demandé beaucoup de précisions auxquelles les réponses viennent d'être apportées.

L'administration est particulièrement sensible à la question du transfert des colis de déchets jusqu'au site d'accueil et aux risques pour l'environnement et les populations qu'il induit.

* Ces 4 500 t. représentent 56 % des déchets mercuriels contenus dans le stockage souterrain.

VISITE DE LA COMMISSION DE SUIVI DES TRAVAUX

21 MAI 2014 : conformément aux décisions prises lors de la première réunion du 15 mai 2014 dans les locaux des MDPAs sous l'égide de Mme la Sous-Préfète de Thann, les membres de la commission de suivi des travaux de déstockage visitent le site de StocaMine pour constater l'avancement des opérations du chantier de déstockage.

La commission de suivi des travaux est composée de représentants des cinq collèges de la Commission Locale d'Information et de Surveillance (CLIS) de StocaMine, administration, collectivités, associations, représentants syndicaux du personnel, MDPA, et d'un invité, comme annoncé par Monsieur le Préfet du Haut-Rhin, soit un représentant des syndicats des anciens mineurs MDPA. Elle rend compte de son suivi à la CLIS.



Contacts

StocaMine-Mines de Potasse d'Alsace - Avenue Joseph Else -
68310 Wittelsheim - 03 89 57 84 00 - c.schumpp@mdpa.fr
www.stocamine.com

Directeur de la publication : Alain Rollet – Crédits photos : © MDPA 2014 - Conception-réalisation : Menscom.

Si vous souhaitez vous désabonner, merci d'envoyer le mot « Désabonnement » par retour de mail.