

## Dossier de demande d'autorisation au titre de l'article R.515-10 du Code de l'environnement

### Stockage souterrain de déchets dangereux pour une durée illimitée - Wittelsheim (68)

Annexe 3 : Plans du stockage au 1/2000<sup>ème</sup>



Mai 2022

Projet n°ALSP220049

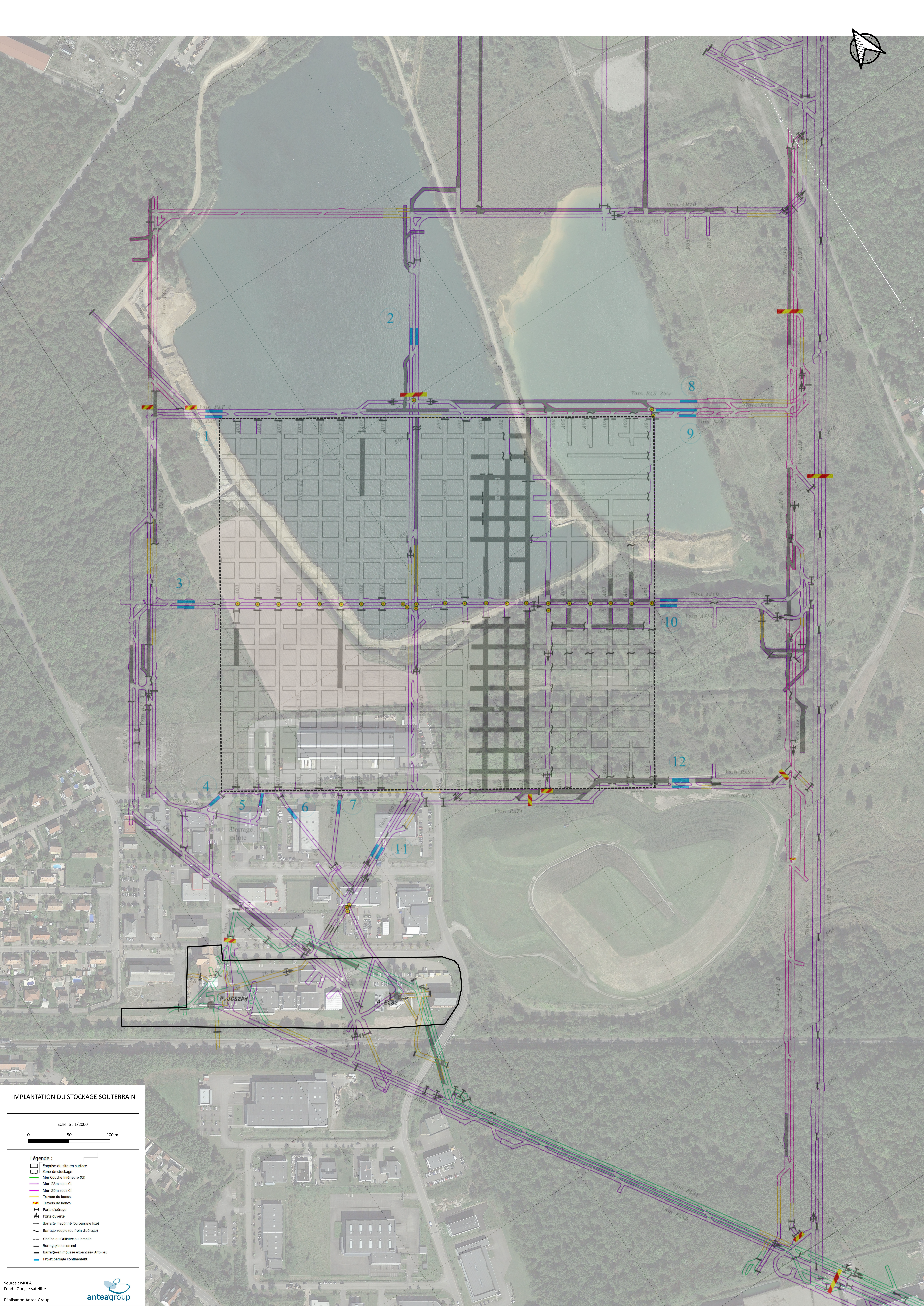
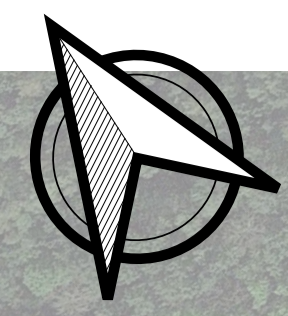
Rapport n°A116933

Cette annexe présente :

- La zone d'emprise du stockage souterrain en surface,
- Le plan du stockage souterrain.

Compte tenu des dimensions du stockage souterrain, les plans sont fournis à échelle 1/2000<sup>ème</sup> au lieu de l'échelle 1/200<sup>ème</sup>.

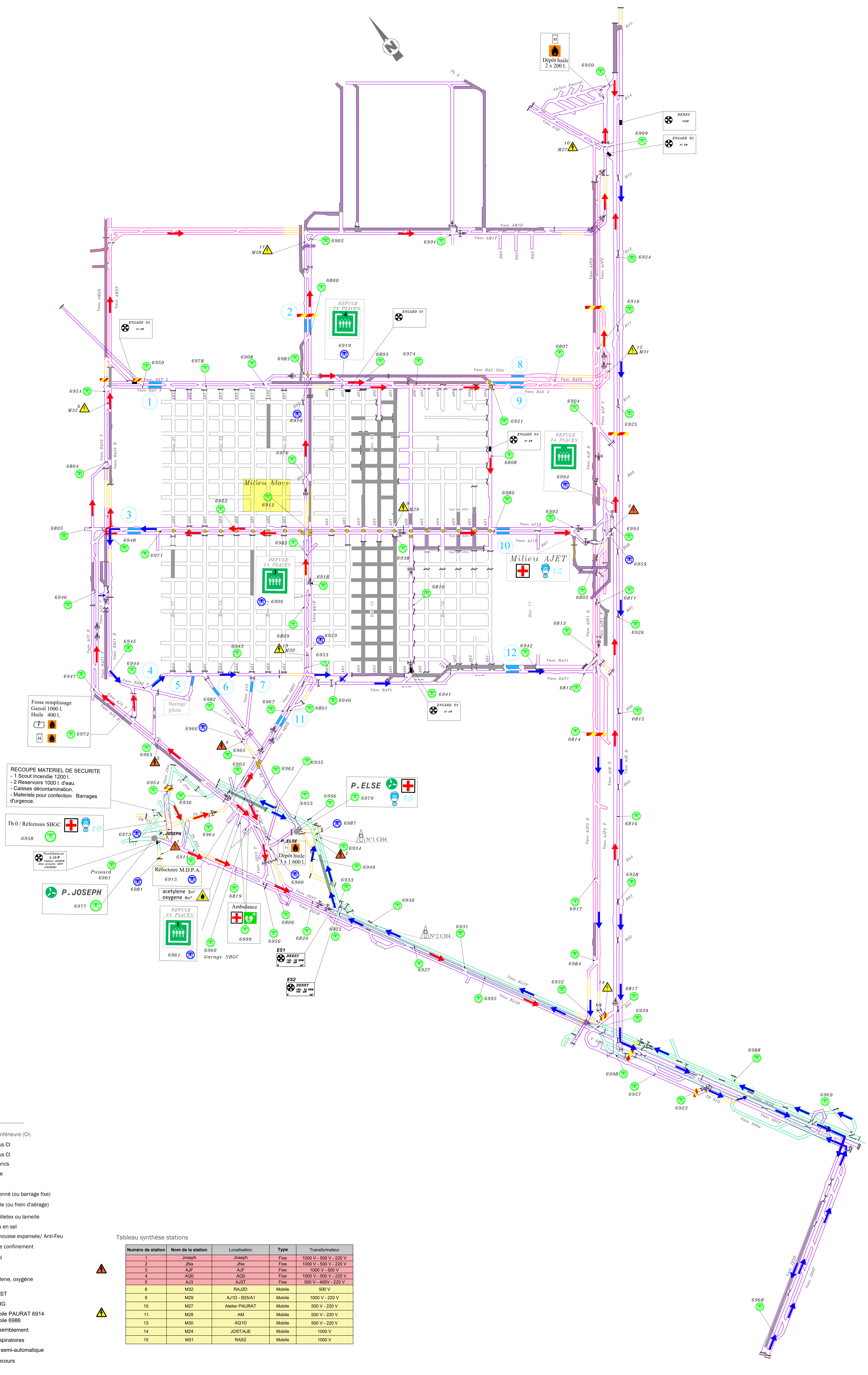
Il est également présenté le plan de projet de fermeture du stockage avec barrières de confinement et remblayage de la zone confinée, qui fait apparaître - en plus du stockage – d'autres galeries dont notamment le débouché de la galerie exutoire.



**IMPLANTATION DU STOCKAGE SOUTERRAIN**

Echelle : 1/2000  
0 50 100 m

- Légende :**
- Emprise du site en surface
  - Zone de stockage
  - Mur Coanche Inférieure (CI)
  - Mur -23m sous CI
  - Mur -25m sous CI
  - Travers de bancs
  - Porta d'aérage
  - Porta ouverte
  - Barrage maçonné (ou barrage fixe)
  - Barrage souple (ou frein d'aérage)
  - Chaine ou GrilleTex ou lamelle
  - Barrage/talus en sel
  - Barrage/en mousse expansée/ Anti-Feu
  - Projet barrage confinement



Légende

- Mur Couche inférieure (CI)
- Mur -23m sous CI
- Mur -25m sous CI
- Traverses de bancs
- Porte d'aération
- Porte ouverte
- Barrage maçonné (ou barrage fixe)
- Barrage souple (ou frein d'aération)
- Chaîne ou Grilletex ou lamelle
- Barrage/talus en sel
- Barrage/en mousse expansée/ Anti-Feu
- Projet barrage confinement
- Dépôt de fioul
- Dépôt d'huile
- Dépôt: acétylène, oxygène
- Téléphone PST
- Téléphone TIG
- Chantier mobile PAURAT 6914
- Chantier mobile 6986
- Point de rassemblement
- Appareils respiratoires
- Défibrillateur semi-automatique
- Postes de secours
- Niches
- Ventilateur principal
- Circuit d'entrée d'air
- Circuit de sortie d'air

Tableau synthèse stations

Numéro de station	Nom de la station	Localisation	Type	Transformateur
1	Joseph	Joseph	Fixe	1000 V - 500 V - 220 V
2	JNa	JNa	Fixe	1000 V - 500 V - 220 V
3	AJF	AJF	Fixe	1000 V - 500 V
4	AG0	AG0	Fixe	1000 V - 500 V - 220 V
5	AJ3	AJ3	Fixe	500 V - 400V - 220 V
6	M32	RAL2D	Mobile	500 V
9	M29	AJ1D - B25A1	Mobile	1000 V - 220 V
10	M27	Atelier PAURAT	Mobile	500 V - 220 V
11	M28	AM	Mobile	500 V - 220 V
13	M30	AQ1D	Mobile	500 V - 220 V
14	M24	JOST/AJE	Mobile	1000 V
15	M31	RAS2	Mobile	1000 V

# Légende

- Galerie d'exutoire
- 12-1 Numéro de la galerie (point-d'accès-galerie)
- Emplacements de barrage - bases de chantier
- Barrière de confinement
- Remblayage des galeries de stockage (blocs)
- Sens de progression du remblayage des voies d'accès
- Ligne et bases d'injection de coulis (par ordre chronologique)
- Zones potentielles d'extraction et de stockage de sel

220m

